

# BIMIRTH 產品再添生力軍

## Turbo Drill 快鑽螺絲

文/惠達副總編輯 張剛豪

成功  
問世

以快鑽螺絲、鑽尾螺絲、自攻螺絲和木螺絲等產品成功打入歐美頂尖供應鏈的吉瞬興業股份有限公司多年來不斷致力於代工生產和研究開發各式螺絲以滿足產業客戶對優質、高效、耐用產品的迫切需求。在其專業研發團隊日以繼夜的努力下，近期再度成功開發出一款名為Turbo Drill並以碳鋼材料製成的快鑽螺絲，可以讓厚鋼板的鎖固達到更令人刮目相看的優異表現。

### 專利結構設計 ” 適用厚鋼板 ”

Turbo Drill快鑽螺絲之所以能夠在厚鋼板鎖固應用達到優異成效主要是因為同時整合了鑽尾螺絲和機械鑽尾兩種結構上的設計優勢。其一是結合了鑽尾螺絲較薄的鑽頭設計，讓操作者在使用上能達到更省時省力的鑽入效果。其二是，由於鑽尾螺絲在鑽入厚鋼板時難度較高，因此同步整合機械鑽尾的螺旋牙設計來達到優異的鐵屑排出效果。

吉瞬施生財董事長表示：「我們的研發團隊花了整整兩年的時間深入研究開發，把模具持續地改善修正到目前幾乎是相當完美的階段。使用者使用這支Turbo Drill快鑽螺絲來鎖固厚度12mm以上至30mm的厚鋼板可說是完全沒有問題！」

### 優異的鹽噴和酸雨測試表現 ” 產品無氫脆 ”

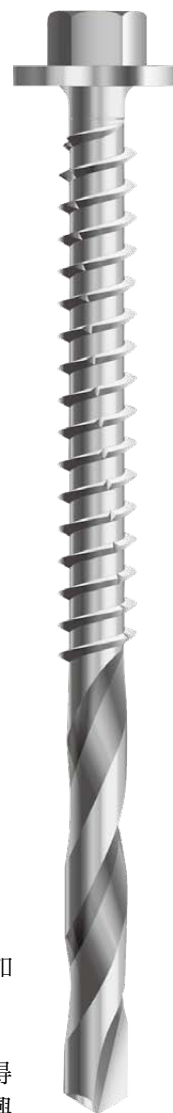
除了具備優異的抗腐蝕VG Coating外，此款Turbo Drill快鑽螺絲還可達到2,000小時至5,000小時鹽噴和20~50 cycles酸雨測試的表現。

施董事長表示：「我們在鹽噴和酸雨方面的產品處理技術是世界頂尖的，且長期與國內知名大學在電鍍熱處理部分進行產學技術合作，更有自己的電鍍熱處理線，因此產品幾乎不會有氫脆的問題。」

### 獲歐盟、台灣專利認證

吉瞬所有產線皆遵循CE、ISO和IETA的規範，廠內也引進德國最新的機器設備，加上上百台螺絲打頭、鑽尾、軋牙、割尾和成型機，可以因應全球客戶的需求。

施董事長表示：「目前這款Turbo Drill快鑽螺絲已經成功在歐盟和台灣取得認證專利，更有許多海內外客戶已經對此款新產品表達高度興趣和採購意願。未來我們也計劃進一步發展出線徑規格為8mm (5/16")和10mm (3/8")的Turbo Drill快鑽螺絲，來因應更多客戶對戶外工程緊固應用產品的需求。」 ■



聯絡人：吉瞬業務部 Email: [sales@bimirth.com.tw](mailto:sales@bimirth.com.tw)

